

## CARTA ARQUEOLÓGICA

# LAS MONJAS (CORTIJO)

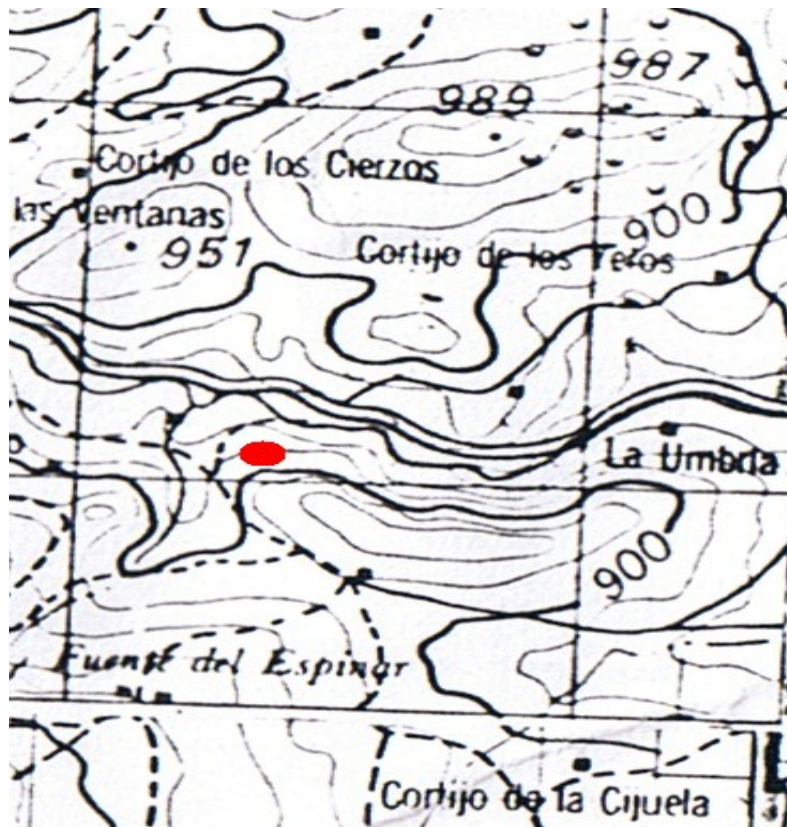
Este antiguo cortijo, se encuentra en el camino de Los Yeros y Puerto Lope. No conserva ningún resto tallado o trabajado, tan solo paredes.

Los labradores realizando sus tareas, encontraron algunas monedas de los Siglos III y IV, también nos dijo el labrador, que varias tumbas fueron destrozadas por los tractores.

Dentro del cortijo, se conservan varias cubiertas de sepulturas.

Los Yeros, se localiza a tres kilómetros más hacia el norte, los restos que afloran a flor de tierra son pequeños fragmentos de cerámicas que encontraron los labradores de los siglos II y III.

Más hacia el sur, se localiza El Cerro del Cornicabras. Cerámica ibera, romana, tardo romana y prehistórica.



*Situación de los restos.*