

CARTA ARQUEOLÓGICA
PERÍODO PREHISTÓRICO

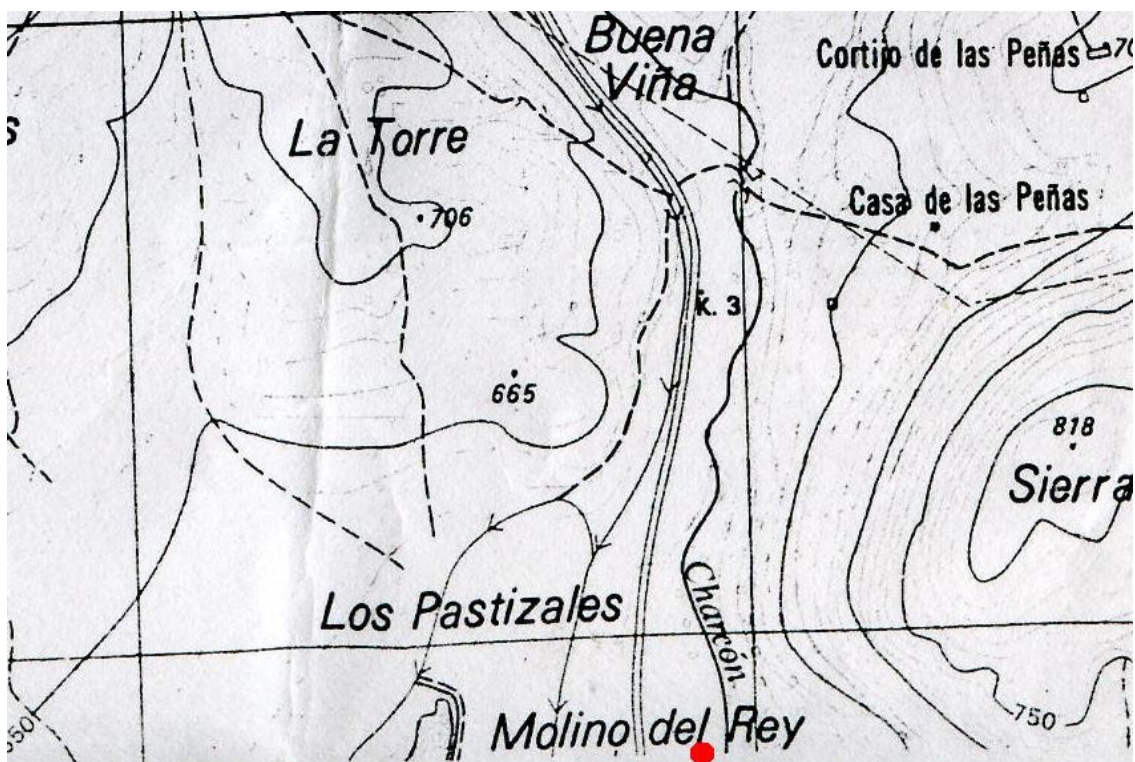
POSIBLE TUMBA EN EL MOLINO DEL REY

Dentro del cauce del arroyo de las cañadas, a unos cien metros hacia el sur, pasando el puente del arroyo anteriormente mencionado, en el margen derecho, las riadas, han dejado al descubierto una cavidad, que podría pertenecer al espacio dejado por una tumba del periodo del cobre.

En la parte superior, conserva líneas de piedras que sellaban la misma.



Detalle de la cavidad.



Situación de los restos.