

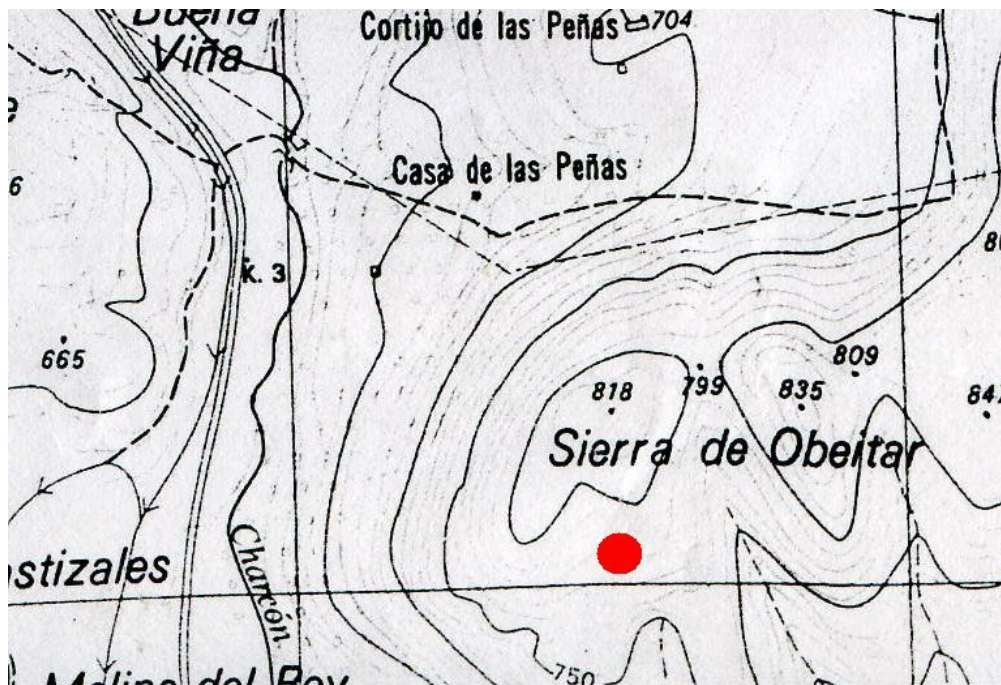
## LADERA DE LA SIERRA DE OBEILAR NOROESTE

En los tajos y refugios que a media ladera en dirección sur, se extienden a lo largo de la misma y que algunas de ellos estuvieron habitados en época prehistórica, fueron reocupados en los primeros siglos del cristianismo por ermitaños, al igual que los de las Sierras de Parapanda y de Madrid.

Como en algunos cortijos y cercanías a los mismos existe una cruz pintada y un crucificado como una referencia, a que en aquel lugar viven cristianos, es una señal, no solamente informativa, también y sobre todo religiosa.

Desde la base de la ladera de la sierra se distinguen dos cuevas con la señal de los cristianos, uno más pequeño y el otro más hacia el este, de mayor tamaño.

Pendiente de estudio este apartado.



*Situación de las cuevas.*