

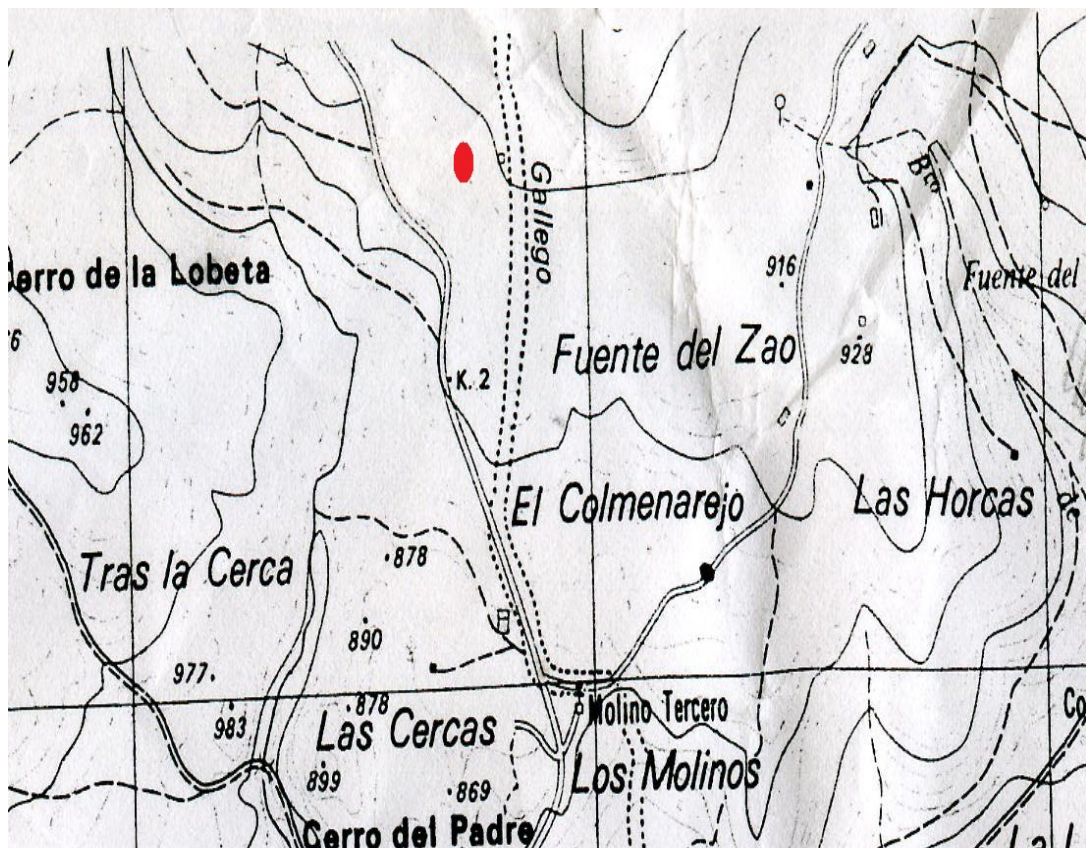
## CARTA ARQUEOLÓGICA

# EL PEÑÓN DE LA DEHESA ALTA

Se localiza a tres kilómetros de Illora, cerca de la carretera hacia Montefrío, por Sierra Pelada y a quinientos metros del mismo borde sur de dicha carretera, allí se localiza otro enterramiento de grandes dimensiones.

En el primero encontramos en la zona sur, cuevas rellenas con grandes bloques de megalitos formando muralla.

Ocupa una extensión de casi  $\frac{1}{2}$  hectárea y en la zona éste rebajes y escalones permiten acceder a la parte superior donde se aprecia un rebaje o pileta para sacrificio con canales para la salida de líquidos.



*Lugar donde se localiza el peñón.*

