

CARTA ARQUEOLÓGICA

TUMBA EXCAVADA EN LA ROCA ALBERCÓN BAJO

En un lindero que separa las propiedades del Sr. José Tapia y Don José Roldan, se localiza éste enterramiento (o martirium), reutilizados quizás en los primeros tiempos del cristianismo.

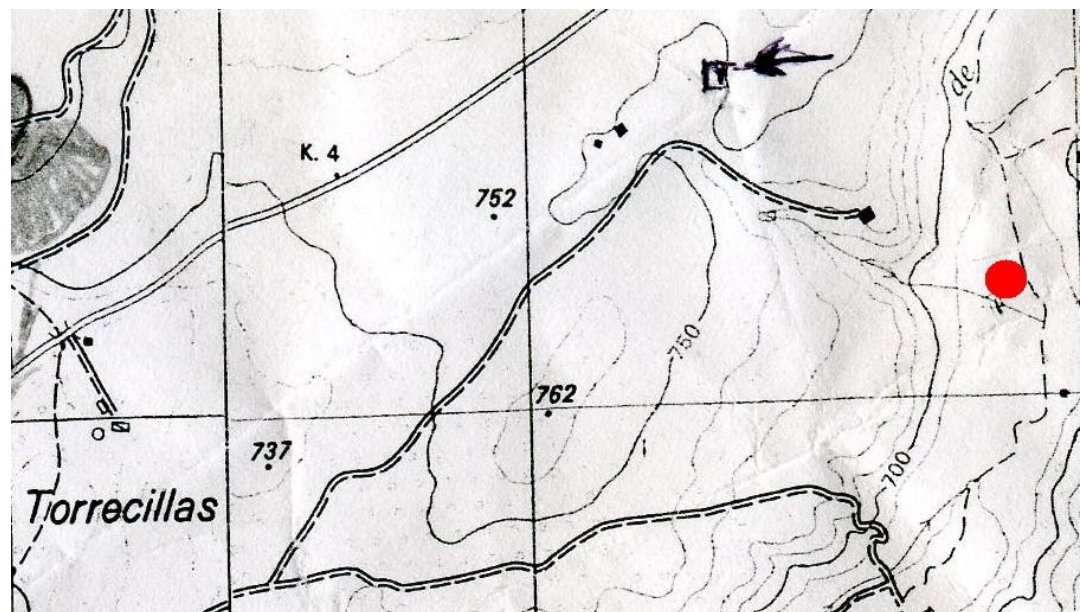
Las dimensiones en la base, son de tres metros por dos de altura, pulida toda desde la cúpula hasta los posibles enterramientos en la base, formando asientos circulares.

El suelo está enfoscado, posiblemente éste punto puede ocultar materiales o un ser humano enterrado.

La situación es de ½ Km., al este del estanque de la villa.

En los alrededores, se amontonan gran cantidad de rocas. (Posible asentamiento visigodo).

Cueva en el lado sur del cerro.



Situación de los restos.