

## CARTA ARQUEOLÓGICA PERIODO PREHISTÓRICO

### TAJO DEL SOL

Al fondo, a la derecha del mismo, en el centro los restos del cortijo de J.M.

Existe cerca de la era una gruta que en su parte interior está sellada hasta lo alto, con piedras en forma de pared, que posiblemente corresponda a un periodo tardo romano.

Y en la superficie de la planicie del mismo, existe una muralla desmoronada y aflora cerámica hecha a mano y medieval. En un principio, éste cerro estuvo hecho parata.

Esta planicie que se forma en la parte superior del cerro, estuvo habitada en la prehistoria.

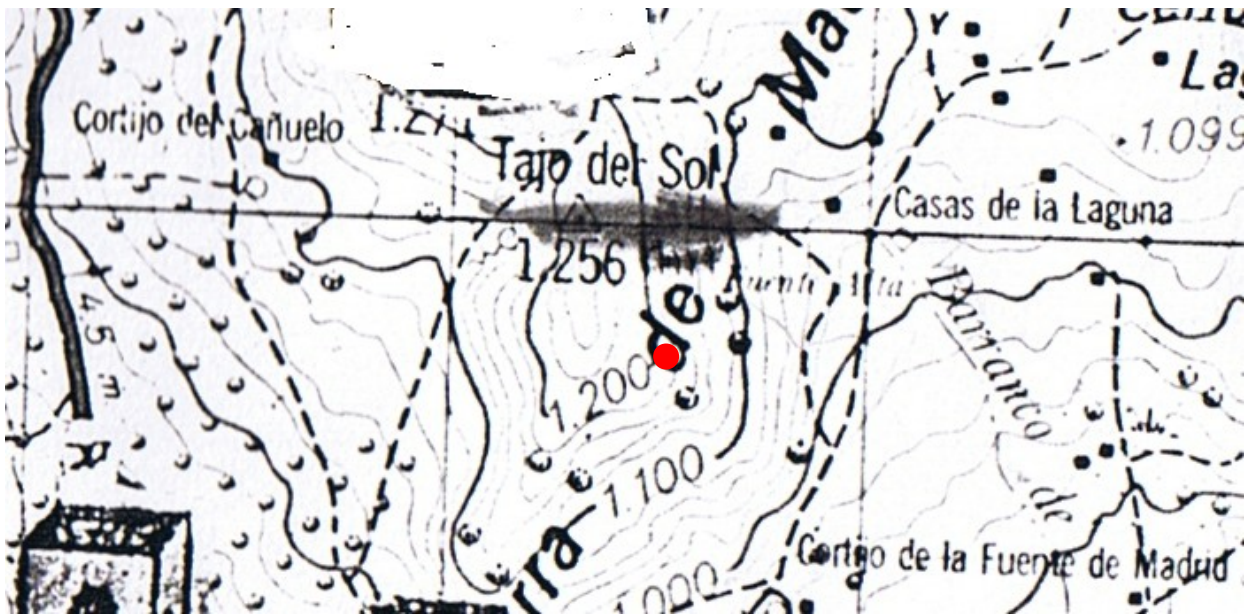
De este periodo son las cuevas situadas en el norte y oeste del mismo, en el periodo tardo romano, la zona fue ocupada por ermitaños y cabe la posibilidad de la existencia de unos restos, podrían tratarse de un convento, restos de asentamiento del periodo ter y medieval.

¿Posible cueva con pinturas?

En el este, alrededor del tajo otros restos, pendientes de estudio. (Visigodos).

Cueva, sellada, se reservan datos para no dispersión, tallado en rocas.





*Situación del Tajo.*

