

## CARTA ARQUEOLÓGICA

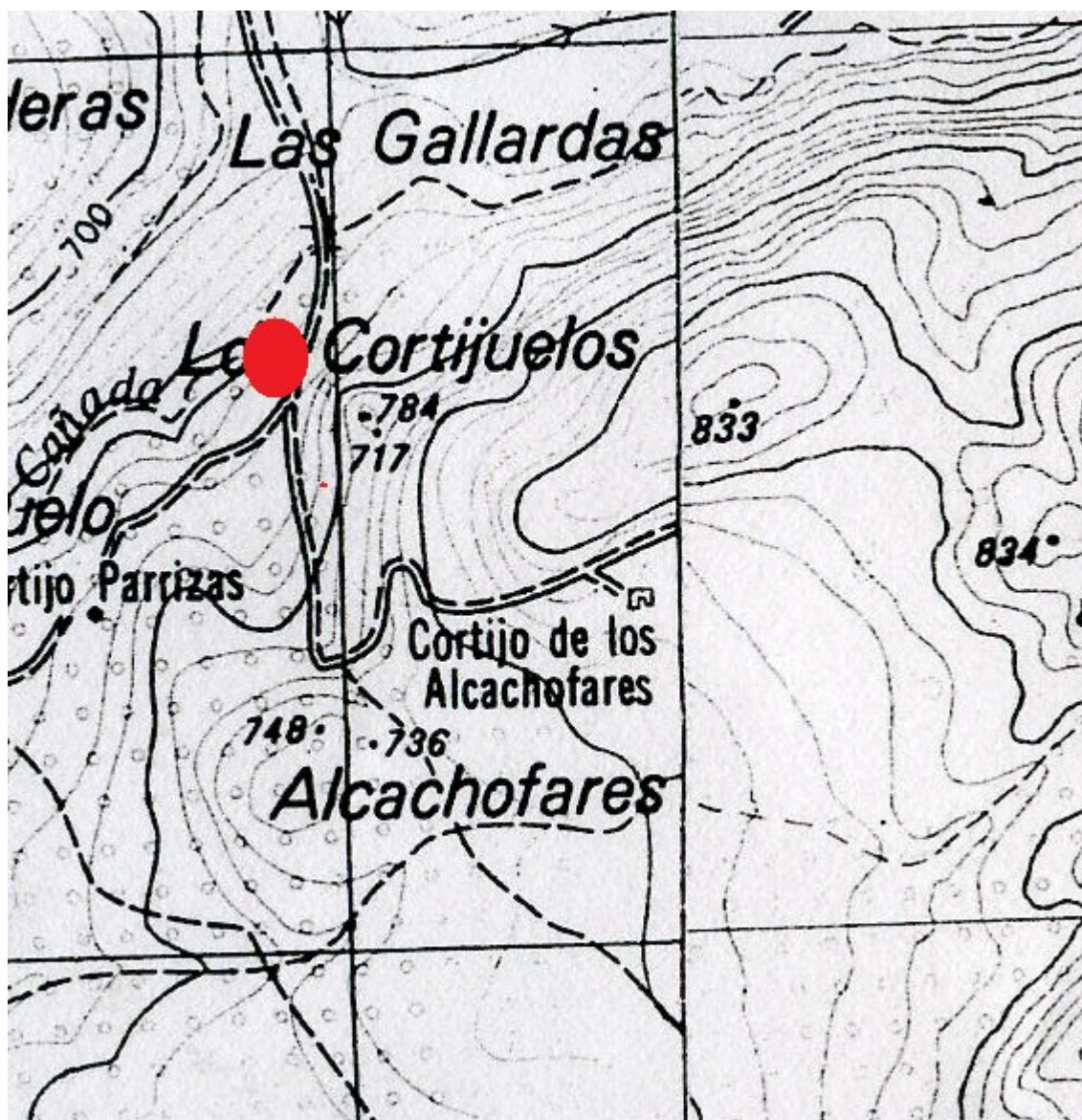
# RESTOS DE PUENTE ROMANO

Entre ambos jóvenes se conserva una construcción de mortero y piedra perteneciente a la entrada de un puente que existió en el periodo romano.

Quedan algunos sillares sueltos.

El lugar se localiza en el paso de los Cortijuelos.





*Situación geográfica de los restos.*