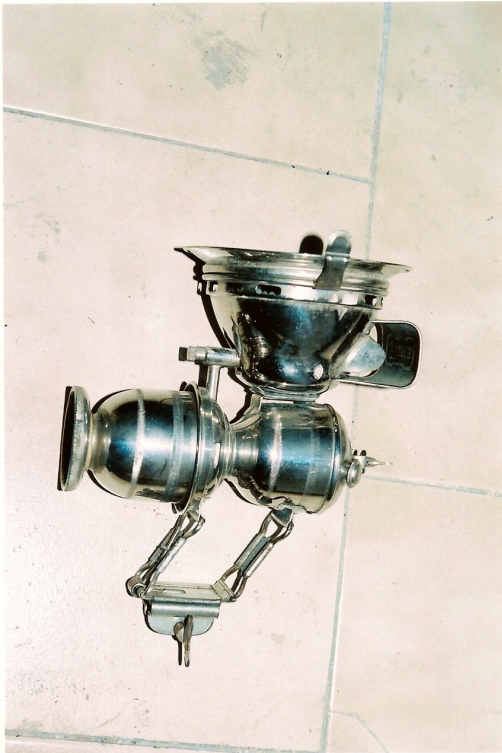


CARTA ARQUEOLÓGICA

FAROL DE COCHE DE CABALLOS

Una magnífica pieza sin estrenar realizada en latón plateado.

Regalo de una vecina, que realizaba una limpieza de la cámara. No creo necesario hacer aclaración sobre dicho farol, con las fotos será suficiente.



Instantáneas del mismo.