

CARTA ARQUEOLÓGICA DE ILLORA

TENAZAS CON DECORACIÓN (ARABE)

La parte inferior es muy estilizada, en segundo lugar lo ocupa la parte intermedia con decoración en el lomo.

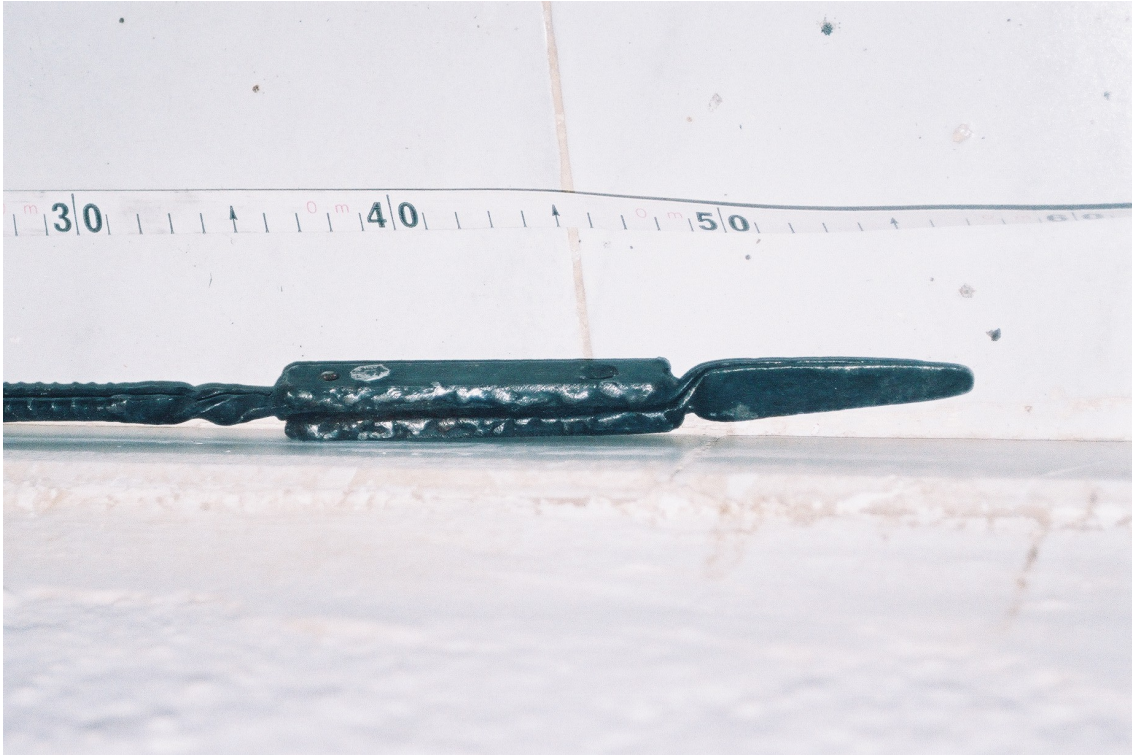
Posiblemente son de plata.

Queda pendiente para que en una próxima limpieza se pueda ampliar más su contenido.

Colección particular.



Instantánea de las mismas.



Detalle de la posible leyenda en árabe.