

## CARTA ARQUEOLÓGICA

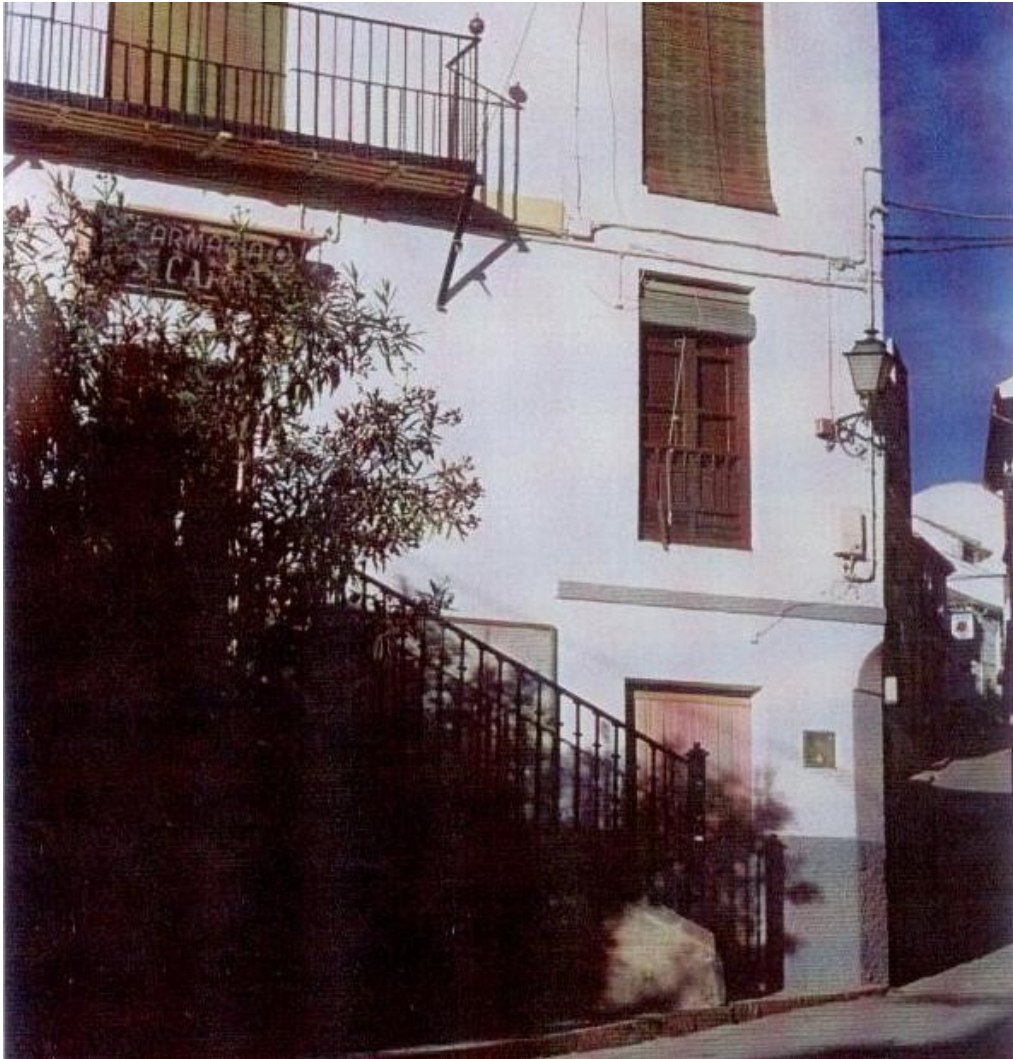
# LA CÁRCEL

Bajo la actual farmacia Nuestra Señora del Carmen, estuvo situada en 1600 la cárcel del pueblo.

En el lugar que hoy ocupa la churrería y la pescadería.



*Una de las columnas que sostenía parte del edificio donde se situaba la cárcel.*



*Instantánea de la parte derecha del edificio.*