

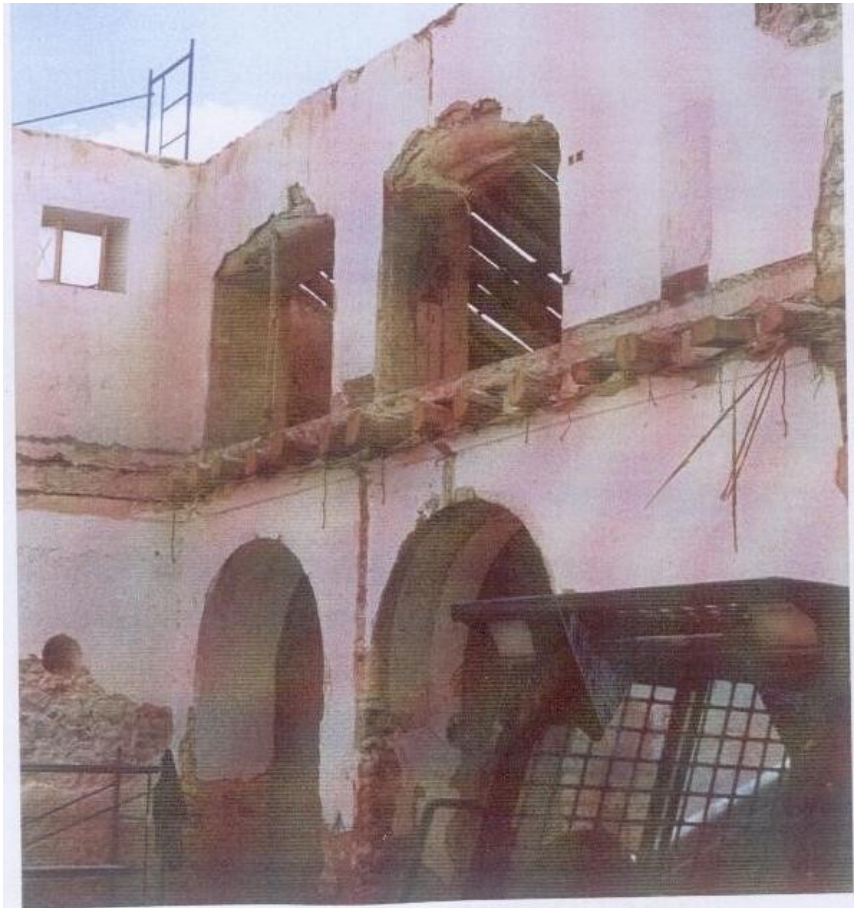
CARTA ARQUEOLÓGICA

IGLESIA DE SAN RAFAEL

Fue construida en 1600 y con la Desamortización de Mendizábal, pasó a manos particulares, convirtiéndose en posito del trigo.

Fue cuartel durante la ocupación francesa y posteriormente Casa Consistorial.

Por último se convirtió en Ayuntamiento de la localidad.



Instantánea de los arcos antiguos. En la parte de arriba, se observa la figura de un soldado francés.