

CARTA ARQUEOLÓGICA

SUMINISTRO DE AGUA

EL CAÑUELO

En la ladera este de la Sierra Madrid, a siete Km. del pueblo de Illora, se encuentra el paraje del Cañuelo. Un importante nacimiento de agua que desde tiempos antiguos ha abastecido de agua a la población.

Desde época romana, fue entubado con “atanores”, se excavó en la roca, para que el agua encauzara pasara a nivel y se construyeron paredes con sillares para reconducir el agua.

En la actualidad sólo se conservan algunos metros de paredes y algunos metros de entubado, los labradores al realizar labores de arado se encuentran dos tipos de tubos o “atanores” separados solo unos metros unos más pequeños y otros más pequeños que llegan hasta el interior de la población.

El de mayor tamaño correspondería al periodo romano y el más pequeño a época árabe.

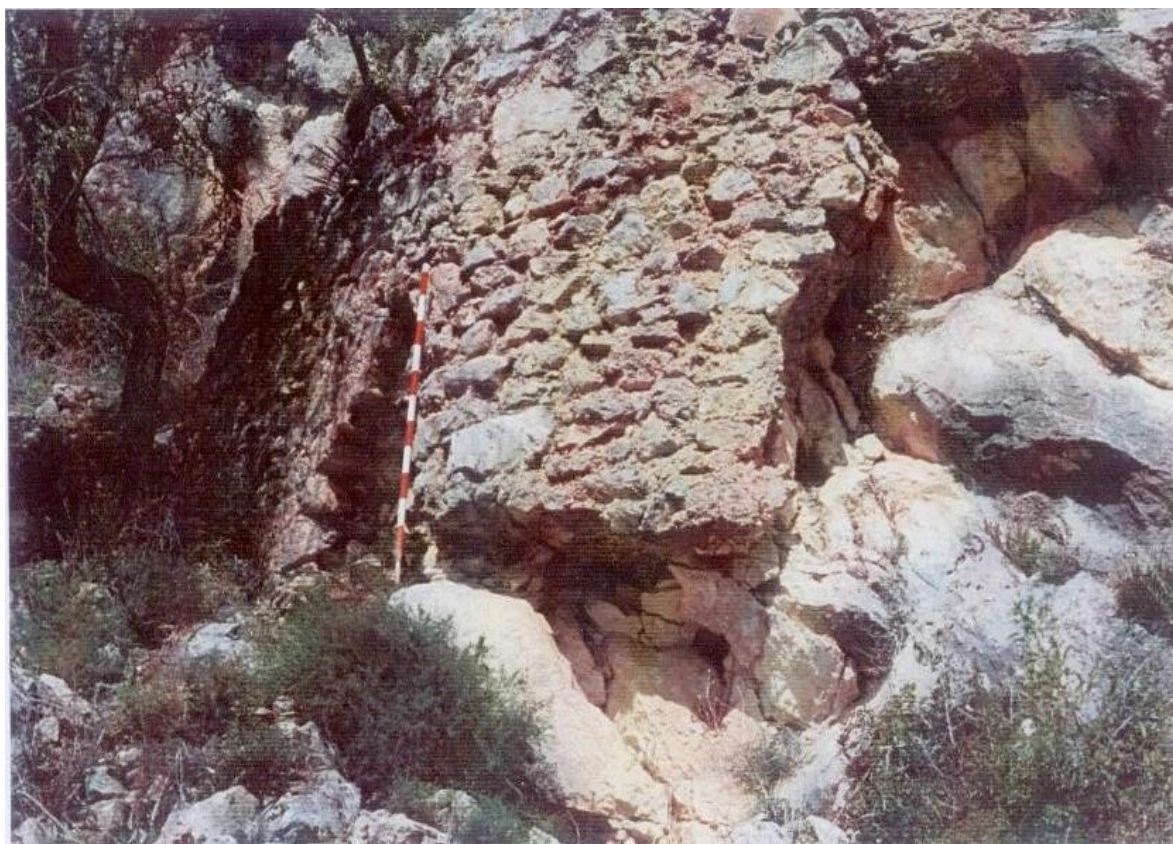
Esta fuente junto a la Fuente Alta y la Fuente Madrid han sido durante siglos el soporte que ha abastecido de agua las necesidades de la población.

En época romana, parte de esta agua estaría sirviendo a unas termas de grandes proporciones que se localizaban en la calle Ayllonas y Convento, en la casa de D. Antonio Martín Rojas.

Pero es en el periodo nazarí donde se realizan reformas y mejoras en sistema, así como en el regadío, con distintas construcciones hidráulicas y compuertas que permitía distribuir el agua para riego y para consumo.



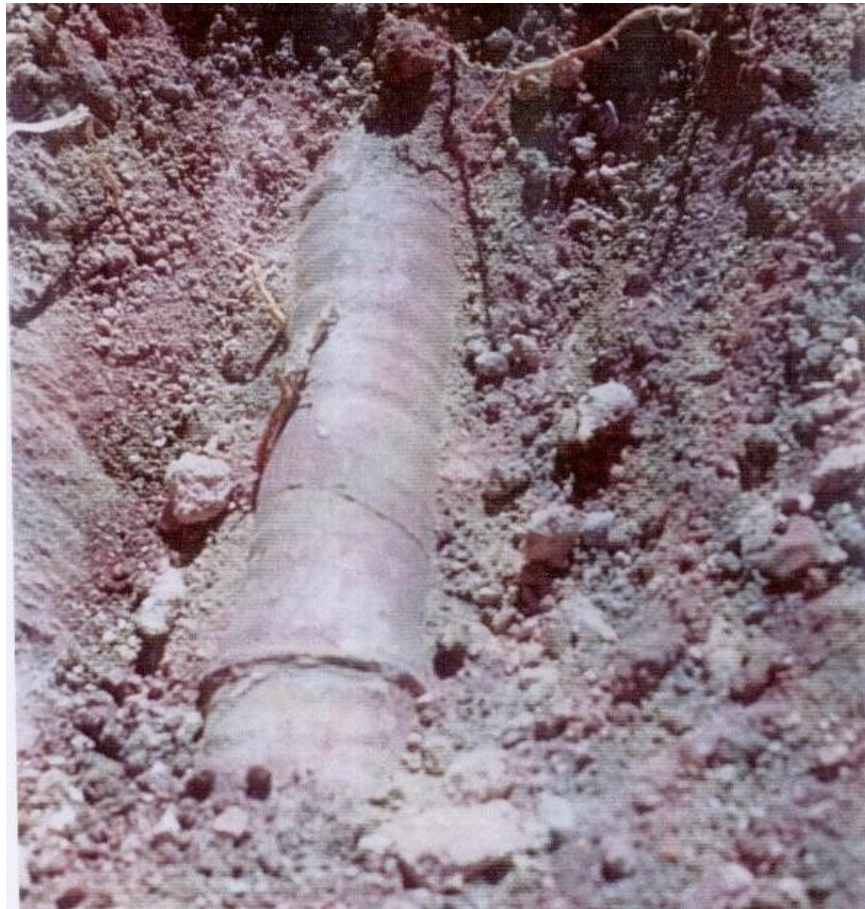
Instantánea de la Fuente Alzado.



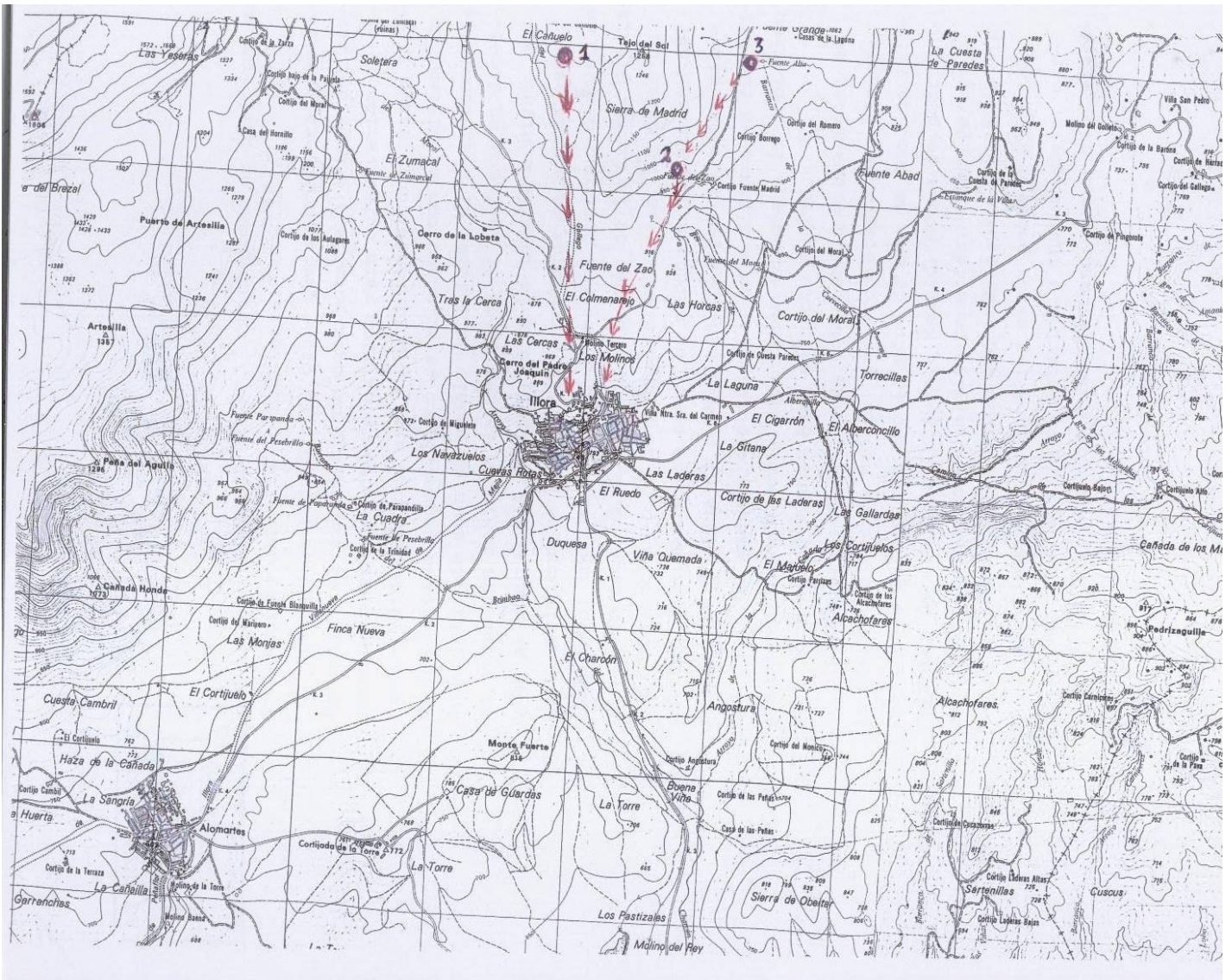
Resto de pared construido en el tajo por donde pasa una acequia.



Otro detalle de la misma.



Restos de la conducción de agua donde se observan los “atanores”.



Detalle de las conducciones de agua.