

## CARTA ARQUEOLÓGICA

# POSIBLE REUTILIZACIÓN DE CUEVAS PREHISTÓRICAS (II)

En la parte superior de la ladera de la Sierra de Obeilar, tiene una serie de tajos y de cuevas que van desde el Este al oeste.

En varias de estas cuevas y tajos, se pueden ver varias cruces pintadas de blanco que como señal podían marcar la presencia en la zona de cristianos.

Todos estos refugios y cuevas precisan de un estudio profundo que dé luz a estos restos.

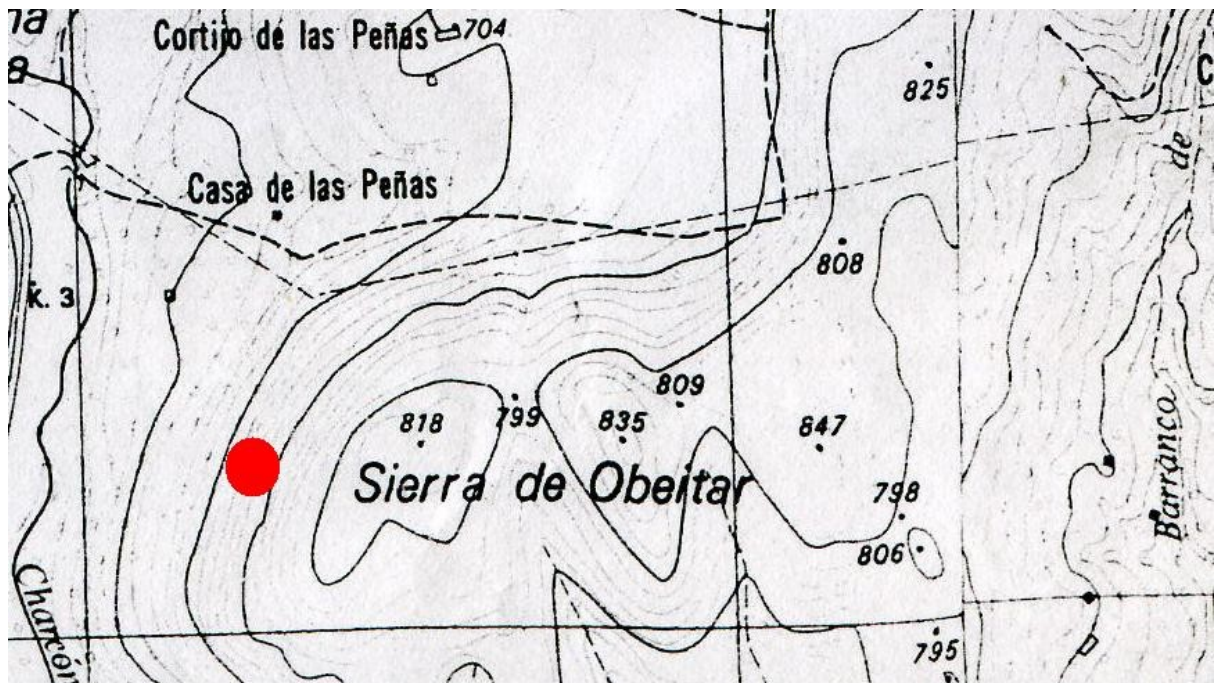


*Sierra de Obeilar, restos de un poblado prehistórico.*





*Otra instantánea de la sierra de Obeilar.*



*Situación de las cuevas.*