

## CARTA ARQUEOLÓGICA

## DISTINTIVO O INSIGNIA

### DATOS DE LA INSIGNIA

Peso.- 10 gramos aproximadamente.

Dimensiones.- Alto: 8'50 cm. Ancho: 6'2 cm.

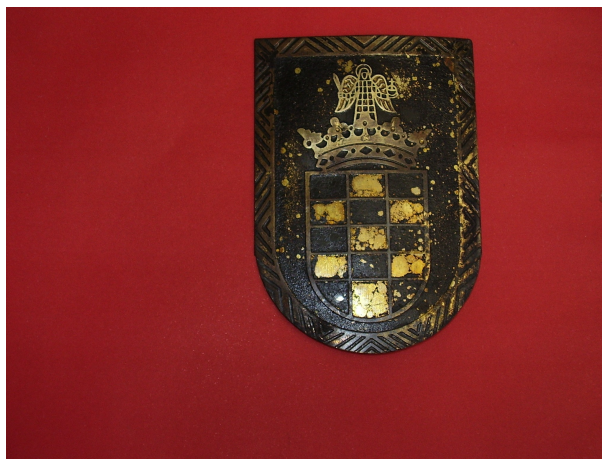
Descripción del exterior.

Escudo con cuarteles en la parte superior, corona sobre la que se encuentra un ARCANGEL portando en la mano derecha una espada (), y en la izquierda la bola del mundo, sobre la cual se encuentra una pequeña cruz.

De forma ovalada tiene en la parte interior una laña o imperdible para lucirla en algún uniforme y diferenciar el rango o su pertenencia a la nobleza.

Descripción del interior.

Escudo con 15 cuarteles o zonas cuadradas que ocupan una gran parte del mismo.



*Instantánea de la insignia donde se aprecia escudo con cuarteles, corona y sobre la corona un ángel que en la mano derecha tiene una espada y en la izquierda una bola del mundo con una cruz en la parte superior.*



*Ampliación de la misma instantánea anterior.*